

## ภาคผนวก ค9

เอกสารการทำความสะอาด



ลำดับ	รายการ	จันทร์		อังคาร		พุธ		พฤหัสบดี		ศุกร์		เสาร์		อาทิตย์	
		ผ่าน	ไม่ผ่าน	ผ่าน	ไม่ผ่าน	ผ่าน	ไม่ผ่าน	ผ่าน	ไม่ผ่าน	ผ่าน	ไม่ผ่าน	ผ่าน	ไม่ผ่าน	ผ่าน	ไม่ผ่าน
1	สภาพของไม้พื้น และ ไม้ปูบริเวณใน โครการ	/		/		/		/		/		/		/	
2	สภาพของพื้นที่ลาดบริเวณใน โครการ	/		/		/		/		/		/		/	
2	ความสะอาดของพื้นที่ถนนบริเวณใน โครการ	/		/		/		/		/		/		/	
3	สภาพและความสะอาดของถังรับมูลฝอยประจำชั้น	/		/		/		/		/		/		/	
4	ความสะอาดห้องพักขยะมูลฝอยประจำชั้น	/		/		/		/		/		/		/	
5	สภาพและความสะอาดของถังรองรับมูลฝอยในห้องพักขยะรวม	/		/		/		/		/		/		/	
6	ความสะอาดห้องพักขยะรวมของ โครการ	/		/		/		/		/		/		/	
7	สภาพภายในและภายนอกของห้องพักขยะรวมของ โครการ	/		/		/		/		/		/		/	
8	ความสะอาดของพื้นที่ทางเดินในอาคาร	/		/		/		/		/		/		/	
9	ความสะอาดภายในลิฟต์โดยสาร	/		/		/		/		/		/		/	
10	ความสะอาดและความเรียบร้อยของเส้นทางหนีไฟ	/		/		/		/		/		/		/	
11	ความสะอาดและความเรียบร้อยบริเวณตลาดที่อาคาร	/		/		/		/		/		/		/	
12	สภาพและความสะอาดของห้องปั๊มน้ำ	/		/		/		/		/		/		/	

ผู้ปฏิบัติงาน

ลงชื่อ \_\_\_\_\_  
ตำแหน่ง \_\_\_\_\_

ผู้ควบคุมงาน

ลงชื่อ \_\_\_\_\_  
ตำแหน่ง \_\_\_\_\_

ผู้ตรวจสอบ

ลงชื่อ \_\_\_\_\_  
ตำแหน่ง \_\_\_\_\_

ผู้อนุมัติตรวจสอบ

ลงชื่อ \_\_\_\_\_  
ตำแหน่ง \_\_\_\_\_

ลำดับ	รายการ	จันทร์		อังคาร		พุธ		พฤหัสบดี		ศุกร์		เสาร์		อาทิตย์	
		ผ่าน	ไม่ผ่าน	ผ่าน	ไม่ผ่าน	ผ่าน	ไม่ผ่าน	ผ่าน	ไม่ผ่าน	ผ่าน	ไม่ผ่าน	ผ่าน	ไม่ผ่าน	ผ่าน	ไม่ผ่าน
1	สภาพของไม้ชั้นบัน และไม้พุ่มบริเวณใน โครงการ	/		/		/		/		/		/		/	
2	สภาพของพื้นที่ถนนบริเวณใน โครงการ	/		/		/		/		/		/		/	
2	ความสะอาดของพื้นที่ถนนบริเวณใน โครงการ	/		/		/		/		/		/		/	
3	สภาพและความสะอาดของถังรับมูลฝอยประจําชั้น	/		/		/		/		/		/		/	
4	ความสะอาดห้องพักขยะมูลฝอยประจําชั้น	/		/		/		/		/		/		/	
5	สภาพและความสะอาดของถังรับมูลฝอยในห้องพักขยะรวม	/		/		/		/		/		/		/	
6	ความสะอาดห้องพักขยะรวมของ โครงการ	/		/		/		/		/		/		/	
7	สภาพภายในและภายนอกของห้องพักขยะรวมของ โครงการ	/		/		/		/		/		/		/	
8	ความสะอาดของพื้นที่ทางเดิน ในอาคาร	/		/		/		/		/		/		/	
9	ความสะอาดภายในลิฟท์โดยสาร	/		/		/		/		/		/		/	
10	ความสะอาดและความเรียบร้อยของเส้นทางที่ไฟ	/		/		/		/		/		/		/	
11	ความสะอาดและความเรียบร้อยบริเวณอาคารพักอาศัย	/		/		/		/		/		/		/	
12	สภาพและความสะอาดของห้องปิ้งย่าง	/		/		/		/		/		/		/	

ผู้ปฏิบัติงาน

ลงชื่อ \_\_\_\_\_  
ตำแหน่ง \_\_\_\_\_

ผู้ตรวจสอบ

ลงชื่อ \_\_\_\_\_  
ตำแหน่ง \_\_\_\_\_

ผู้ควบคุมงาน

ลงชื่อ \_\_\_\_\_  
ตำแหน่ง \_\_\_\_\_

ผู้อนุมัติตรวจสอบ

ลงชื่อ \_\_\_\_\_  
ตำแหน่ง \_\_\_\_\_



๑. .... จ.ระยอง ๒๕๖๕  
 ๒. .... จ.ระยอง ๒๕๖๕  
 ๓. .... จ.ระยอง ๒๕๖๕  
 ๔. .... จ.ระยอง ๒๕๖๕  
 ๕. .... จ.ระยอง ๒๕๖๕  
 ๖. .... จ.ระยอง ๒๕๖๕  
 ๗. .... จ.ระยอง ๒๕๖๕  
 ๘. .... จ.ระยอง ๒๕๖๕  
 ๙. .... จ.ระยอง ๒๕๖๕  
 ๑๐. .... จ.ระยอง ๒๕๖๕

W. H. 2565

ഫലഭൂമി

ผู้ปฏิบัติงาน

[REDACTED]

ตำแหน่ง

ผู้ตรวจสอบ

10/10

ตำแหน่ง

ผู้ปกครอง

[REDACTED]

ตำแหน่ง

คู่มือติดตามตรวจสอบ

\_\_\_\_\_

ตำแหน่ง



ลำดับ	รายการ	จันทร์		อังคาร		พุธ		พฤหัสบดี		ศุกร์		เสาร์		อาทิตย์	
		ผ่าน	ไม่ผ่าน	ผ่าน	ไม่ผ่าน	ผ่าน	ไม่ผ่าน	ผ่าน	ไม่ผ่าน	ผ่าน	ไม่ผ่าน	ผ่าน	ไม่ผ่าน	ผ่าน	ไม่ผ่าน
1	สภาพของ ไม่ขึ้นต้น และ ไม่ขึ้นบริเวณใน โครงการ	/		/		/		/		/		/		/	
2	สภาพของพื้นที่ดินบริเวณในโครงการ	/		/		/		/		/		/		/	
2	ความสะอาดของพื้นที่ถนนบริเวณใน โครงการ	/		/		/		/		/		/		/	
3	สภาพและความสะอาดของถังรองรับมูลฝอยประจำชั้น	/		/		/		/		/		/		/	
4	สภาพสะอาดห้องพักขยะมูลฝอยประจำชั้น	/		/		/		/		/		/		/	
5	สภาพและความสะอาดของถังรองรับมูลฝอยในห้องพักขยะรวม	/		/		/		/		/		/		/	
6	ความสะอาดห้องพักขยะรวมของโครงการ	/		/		/		/		/		/		/	
7	สภาพภายในและภายนอกของห้องพักขยะรวมของโครงการ	/		/		/		/		/		/		/	
8	ความสะอาดของพื้นที่ทางเดินในอาคาร	/		/		/		/		/		/		/	
9	ความสะอาดภายในลิฟต์โดยสาร	/		/		/		/		/		/		/	
10	ความสะอาดและความเรียบร้อยของเส้นทางไฟฟ้า	/		/		/		/		/		/		/	
11	ความสะอาดและความเรียบร้อยบริเวณวัดอาคาร	/		/		/		/		/		/		/	
12	สภาพและความสะอาดของห้องนี้	/		/		/		/		/		/		/	

ผู้ปฏิบัติงาน  
ลงชื่อ \_\_\_\_\_  
ตำแหน่ง \_\_\_\_\_

ผู้ตรวจสอบ  
ลงชื่อ \_\_\_\_\_  
ตำแหน่ง \_\_\_\_\_

ผู้ควบคุมงาน  
ลงชื่อ \_\_\_\_\_  
ตำแหน่ง \_\_\_\_\_

ผู้อนุมัติตรวจสอบ  
ลงชื่อ \_\_\_\_\_  
ตำแหน่ง \_\_\_\_\_

ลำดับ	รายการ	จันทร์		อังคาร		พุธ		พฤหัสบดี		ศุกร์		เสาร์		อาทิตย์	
		ผ่าน	ไม่ผ่าน	ผ่าน	ไม่ผ่าน	ผ่าน	ไม่ผ่าน	ผ่าน	ไม่ผ่าน	ผ่าน	ไม่ผ่าน	ผ่าน	ไม่ผ่าน	ผ่าน	ไม่ผ่าน
1	สภาพของไม้ขึ้นต้น และ ไม้ทุ้มบริเวณในโครงการ	/													
2	สภาพของพืชคลุมดินบริเวณในโครงการ	/													
2	ความสะอาดของพื้นที่ถนนบริเวณในโครงการ	/													
3	สภาพและความสะอาดของถังรองรับมูลฝอยประจำชั้น	/													
4	ความสะอาดถังพักขยะมูลฝอยประจำชั้น	/													
5	สภาพและความสะอาดของถังรองรับมูลฝอยในห้องพักขยะรวม	/													
6	ความสะอาดห้องพักขยะรวมของโครงการ	/													
7	สภาพภายในและภายนอกของห้องพักขยะรวมของโครงการ	/													
8	ความสะอาดของพื้นที่ทางเดินในอาคาร	/													
9	ความสะอาดภายในลิฟต์โดยสาร	/													
10	ความสะอาดและความเรียบร้อยบนเสี้ยนทางหนีไฟ	/													
11	ความสะอาดและความเรียบร้อยบริเวณคอกอาคาร	/													
12	สภาพและความสะอาดของห้องปั๊มน้ำ	/													

ผู้ปฏิบัติงาน  
ลงชื่อ [redacted]  
ตำแหน่ง \_\_\_\_\_

ผู้ตรวจสอบ  
ลงชื่อ [redacted]  
ตำแหน่ง \_\_\_\_\_

ผู้ควบคุมงาน  
ลงชื่อ [redacted]  
ตำแหน่ง \_\_\_\_\_

ผู้อนุมัติตรวจสอบ  
ลงชื่อ [redacted]  
ตำแหน่ง \_\_\_\_\_

ลำดับ	รายการ	จันทร์		อังคาร		พุธ		พฤหัสบดี		ศุกร์		เสาร์		อาทิตย์	
		ผ่าน	ไม่ผ่าน	ผ่าน	ไม่ผ่าน	ผ่าน	ไม่ผ่าน	ผ่าน	ไม่ผ่าน	ผ่าน	ไม่ผ่าน	ผ่าน	ไม่ผ่าน	ผ่าน	ไม่ผ่าน
1	สภาพของไม้พื้น และ ไม้พุ่มบริเวณ ใน โครงการ			/		/		/		/		/		/	
2	สภาพของพืชคลุมดินบริเวณ ใน โครงการ			/		/		/		/		/		/	
2	ความสะอาดของพื้นที่ถนนบริเวณ ใน โครงการ			/		/		/		/		/		/	
3	สภาพและความสะอาดของถังรับมูลฝอยประจำชั้น			/		/		/		/		/		/	
4	ความสะอาดห้องพักขยะมูลฝอยประจำชั้น			/		/		/		/		/		/	
5	สภาพและความสะอาดของถังรับมูลฝอยในห้องพักขยะรวม			/		/		/		/		/		/	
6	ความสะอาดห้องขยะรวมของโครงการ			/		/		/		/		/		/	
7	สภาพภายในและภายนอกของห้องพักขยะรวมของโครงการ			/		/		/		/		/		/	
8	ความสะอาดของพื้นที่ทางเดินในอาคาร			/		/		/		/		/		/	
9	ความสะอาดภายในลิฟท์โดยสาร			/		/		/		/		/		/	
10	ความสะอาดและความเรียบร้อยของเส้นทางไฟฟ้า			/		/		/		/		/		/	
11	ความสะอาดและความเรียบร้อยบริเวณตลาดอาหาร			/		/		/		/		/		/	
12	สภาพและความสะอาดของห้องปั๊มน้ำ			/		/		/		/		/		/	

ผู้ปฏิบัติงาน

ลงชื่อ

ตำแหน่ง

ผู้ตรวจสอบ

ลงชื่อ

ตำแหน่ง

ผู้ควบคุมงาน

ลงชื่อ

ตำแหน่ง

ผู้อนุมัติตรวจสอบ

ลงชื่อ

ตำแหน่ง



ลำดับ	รายการ	จันทร์		อังคาร		พุธ		พฤหัสบดี		ศุกร์		เสาร์		อาทิตย์	
		ผ่าน	ไม่ผ่าน	ผ่าน	ไม่ผ่าน	ผ่าน	ไม่ผ่าน	ผ่าน	ไม่ผ่าน	ผ่าน	ไม่ผ่าน	ผ่าน	ไม่ผ่าน	ผ่าน	ไม่ผ่าน
1	สภาพของไม้ชั้นต้น และไม้พื้นบริเวณในโครงการ	ผ่าน		ผ่าน		ผ่าน		ผ่าน		ผ่าน		ผ่าน		ผ่าน	
2	สภาพของพื้นที่ดินบริเวณในโครงการ	ผ่าน		ผ่าน		ผ่าน		ผ่าน		ผ่าน		ผ่าน		ผ่าน	
2	ความสะอาดของพื้นที่ถนนบริเวณในโครงการ	ผ่าน		ผ่าน		ผ่าน		ผ่าน		ผ่าน		ผ่าน		ผ่าน	
3	สภาพและความสะอาดของถังรับน้ำฝน	ผ่าน		ผ่าน		ผ่าน		ผ่าน		ผ่าน		ผ่าน		ผ่าน	
4	ความสะอาดห้องพักขยะมูลฝอยประจำชั้น	ผ่าน		ผ่าน		ผ่าน		ผ่าน		ผ่าน		ผ่าน		ผ่าน	
5	สภาพและความสะอาดของถังรับน้ำฝน	ผ่าน		ผ่าน		ผ่าน		ผ่าน		ผ่าน		ผ่าน		ผ่าน	
6	ความสะอาดห้องพักขยะมูลฝอยรวมของโครงการ	ผ่าน		ผ่าน		ผ่าน		ผ่าน		ผ่าน		ผ่าน		ผ่าน	
7	สภาพภายในและภายนอกของห้องพักขยะรวมของโครงการ	ผ่าน		ผ่าน		ผ่าน		ผ่าน		ผ่าน		ผ่าน		ผ่าน	
8	ความสะอาดของพื้นที่ทางเดินในอาคาร	ผ่าน		ผ่าน		ผ่าน		ผ่าน		ผ่าน		ผ่าน		ผ่าน	
9	ความสะอาดภายในลิฟต์โดยสาร	ผ่าน		ผ่าน		ผ่าน		ผ่าน		ผ่าน		ผ่าน		ผ่าน	
10	ความสะอาดและความเรียบร้อยบนเส้นทางหนีไฟ	ผ่าน		ผ่าน		ผ่าน		ผ่าน		ผ่าน		ผ่าน		ผ่าน	
11	ความสะอาดและความเรียบร้อยบริเวณอาคารจอดรถ	ผ่าน		ผ่าน		ผ่าน		ผ่าน		ผ่าน		ผ่าน		ผ่าน	
12	สภาพและความสะอาดของห้องปั๊มน้ำ	ผ่าน		ผ่าน		ผ่าน		ผ่าน		ผ่าน		ผ่าน		ผ่าน	

ผู้ปฏิบัติงาน

ลงชื่อ \_\_\_\_\_  
ตำแหน่ง \_\_\_\_\_

ผู้ตรวจสอบ

ลงชื่อ \_\_\_\_\_  
ตำแหน่ง \_\_\_\_\_

ผู้ควบคุมงาน

ลงชื่อ \_\_\_\_\_  
ตำแหน่ง \_\_\_\_\_

ผู้อนุมัติตรวจสอบ

ลงชื่อ \_\_\_\_\_  
ตำแหน่ง \_\_\_\_\_

ลำดับ	รายการ	จันทร์		อังคาร		พุธ		พฤหัสบดี		ศุกร์		เสาร์		อาทิตย์	
		ผ่าน	ไม่ผ่าน	ผ่าน	ไม่ผ่าน	ผ่าน	ไม่ผ่าน	ผ่าน	ไม่ผ่าน	ผ่าน	ไม่ผ่าน	ผ่าน	ไม่ผ่าน	ผ่าน	ไม่ผ่าน
1	สภาพของไม้ขึ้นต้น และ ไม้ทุ้มบริเวณใน โครงการ	/		/		/		/		/		/		/	
2	สภาพของพืชคลุมดินบริเวณใน โครงการ	/		/		/		/		/		/		/	
2	ความสะอาดของพื้นถนนบริเวณใน โครงการ	/		/		/		/		/		/		/	
3	สภาพและความสะอาดของถังรับมูลฝอยประชาชน	/		/		/		/		/		/		/	
4	ความสะอาดห้องพักขยะมูลฝอยประชาชน	/		/		/		/		/		/		/	
5	สภาพและความสะอาดของถังรองรับมูลฝอยในห้องพักขยะรวม	/		/		/		/		/		/		/	
6	ความสะอาดห้องพักขยะรวมของโครงการ	/		/		/		/		/		/		/	
7	สภาพภายในและภายนอกของห้องพักขยะรวมของโครงการ	/		/		/		/		/		/		/	
8	ความสะอาดของพื้นที่ทางเดินในอาคาร	/		/		/		/		/		/		/	
9	ความสะอาดภายในลิฟท์โดยสาร	/		/		/		/		/		/		/	
10	ความสะอาดและกลิ่นบริเวณรอบบ่อน้ำ	/		/		/		/		/		/		/	
11	ความสะอาดและกลิ่นบริเวณรอบอาคาร	/		/		/		/		/		/		/	
12	สภาพและความสะอาดของห้องน้ำ	/		/		/		/		/		/		/	

ผู้ปฏิบัติงาน

ลงชื่อ [Signature]  
ตำแหน่ง \_\_\_\_\_

ผู้ตรวจสอบ

ลงชื่อ [Signature]  
ตำแหน่ง \_\_\_\_\_

ผู้ควบคุมงาน

ลงชื่อ [Signature]  
ตำแหน่ง \_\_\_\_\_

ผู้อนุมัติตรวจสอบ

ลงชื่อ [Signature]  
ตำแหน่ง \_\_\_\_\_

ลำดับ	รายการ	จันทร์		อังคาร		พุธ		พฤหัสบดี		ศุกร์		เสาร์		อาทิตย์	
		ผ่าน	ไม่ผ่าน	ผ่าน	ไม่ผ่าน	ผ่าน	ไม่ผ่าน	ผ่าน	ไม่ผ่าน	ผ่าน	ไม่ผ่าน	ผ่าน	ไม่ผ่าน	ผ่าน	ไม่ผ่าน
1	สภาพของไม้ชั้นต้น และไม้พื้นบริเวณใน โครงการ	/		/		/		/		/		/		/	
2	สภาพของพืชคลุมดินบริเวณในโครงการ	/		/		/		/		/		/		/	
2	ความสะอาดของพื้นที่ถนนบริเวณใน โครงการ	/		/		/		/		/		/		/	
3	สภาพและความสะอาดของถังรับมูสต่อประจักษ์	/		/		/		/		/		/		/	
4	ความสะอาดห้องพักขยะมูลฝอยประจักษ์	/		/		/		/		/		/		/	
5	สภาพและความสะอาดของถังรับมูสฝอยในห้องพักขยะรวม	/		/		/		/		/		/		/	
6	ความสะอาดห้องพักขยะรวมของ โครงการ	/		/		/		/		/		/		/	
7	สภาพภายในและภายนอกของห้องพักขยะรวมของโครงการ	/		/		/		/		/		/		/	
8	ความสะอาดของพื้นที่ทางเดินในอาคาร	/		/		/		/		/		/		/	
9	ความสะอาดภายในลิฟต์โดยสาร	/		/		/		/		/		/		/	
10	ความสะอาดและความเรียบร้อยบนเส้นทางไฟฟ้า	/		/		/		/		/		/		/	
11	ความสะอาดและความเรียบร้อยบริเวณศาลาพักอาคาร	/		/		/		/		/		/		/	
12	สภาพและความสะอาดของห้องปั๊มน้ำ	/		/		/		/		/		/		/	

ผู้ปฏิบัติงาน

ลงชื่อ [Signature]  
ตำแหน่ง \_\_\_\_\_

ผู้ตรวจสอบ

ลงชื่อ [Signature]  
ตำแหน่ง \_\_\_\_\_

ผู้ควบคุมงาน

ลงชื่อ [Signature]  
ตำแหน่ง \_\_\_\_\_

ผู้อนุมัติตรวจสอบ

ลงชื่อ [Signature]  
ตำแหน่ง \_\_\_\_\_



ลำดับ	รายการ	จันทร์		อังคาร		พุธ		พฤหัสบดี		ศุกร์		เสาร์		อาทิตย์	
		ผ่าน	ไม่ผ่าน	ผ่าน	ไม่ผ่าน	ผ่าน	ไม่ผ่าน	ผ่าน	ไม่ผ่าน	ผ่าน	ไม่ผ่าน	ผ่าน	ไม่ผ่าน	ผ่าน	ไม่ผ่าน
1	สภาพของไม้ต้นต้น และไม้ประดับบริเวณในโครงการ	✓													
2	สภาพของพืชพันธุ์ดินบริเวณในโครงการ	✓													
2	ความสะอาดของพื้นที่ถนนบริเวณในโครงการ	✓													
3	สภาพและความสะอาดของถังรองรับมูลฝอยประจำชั้น	✓													
4	ความสะอาดห้องพักขยะมูลฝอยประจำชั้น	✓													
5	สภาพและความสะอาดของถังรองรับมูลฝอยในห้องพักขยะรวม	✓													
6	ความสะอาดห้องพักขยะรวมของโครงการ	✓													
7	สภาพภายในและภายนอกของห้องพักขยะรวมของโครงการ	✓													
8	ความสะอาดของพื้นที่ทางเดินในอาคาร	✓													
9	ความสะอาดภายในลิฟต์โดยสาร	✓													
10	ความสะอาดและความเรียบร้อยของบันไดทางหนีไฟ	✓													
11	ความสะอาดและความเรียบร้อยบริเวณอาคารจอดรถ	✓													
12	สภาพและความสะอาดของห้องปั๊มน้ำ	✓													

ผู้ปฏิบัติงาน

ลงชื่อ

ตำแหน่ง

ผู้ตรวจสอบ

ลงชื่อ

ตำแหน่ง

ผู้ควบคุมงาน

ลงชื่อ

ตำแหน่ง

ผู้อนุมัติตรวจสอบ

ลงชื่อ

ตำแหน่ง

ลำดับ	รายการ	จันทร์		อังคาร		พุธ		พฤหัสบดี		ศุกร์		เสาร์		อาทิตย์	
		ผ่าน	ไม่ผ่าน	ผ่าน	ไม่ผ่าน	ผ่าน	ไม่ผ่าน	ผ่าน	ไม่ผ่าน	ผ่าน	ไม่ผ่าน	ผ่าน	ไม่ผ่าน	ผ่าน	ไม่ผ่าน
1	สภาพของไม้ต้นต้น และไม้พุ่มบริเวณในโครงการ			ผ่าน	ไม่ผ่าน	ผ่าน	ไม่ผ่าน	ผ่าน	ไม่ผ่าน	ผ่าน	ไม่ผ่าน	ผ่าน	ไม่ผ่าน	ผ่าน	ไม่ผ่าน
2	สภาพของพืชคลุมดินบริเวณในโครงการ			ผ่าน	ไม่ผ่าน	ผ่าน	ไม่ผ่าน	ผ่าน	ไม่ผ่าน	ผ่าน	ไม่ผ่าน	ผ่าน	ไม่ผ่าน	ผ่าน	ไม่ผ่าน
2	ความสะอาดของพื้นที่ถนนบริเวณในโครงการ			ผ่าน	ไม่ผ่าน	ผ่าน	ไม่ผ่าน	ผ่าน	ไม่ผ่าน	ผ่าน	ไม่ผ่าน	ผ่าน	ไม่ผ่าน	ผ่าน	ไม่ผ่าน
3	สภาพและความสะอาดของถังรองรับน้ำฝน			ผ่าน	ไม่ผ่าน	ผ่าน	ไม่ผ่าน	ผ่าน	ไม่ผ่าน	ผ่าน	ไม่ผ่าน	ผ่าน	ไม่ผ่าน	ผ่าน	ไม่ผ่าน
4	ความสะอาดห้องพักขยะมูลฝอยประจำชั้น			ผ่าน	ไม่ผ่าน	ผ่าน	ไม่ผ่าน	ผ่าน	ไม่ผ่าน	ผ่าน	ไม่ผ่าน	ผ่าน	ไม่ผ่าน	ผ่าน	ไม่ผ่าน
5	สภาพและความสะอาดของถังรองรับน้ำเสียรวม			ผ่าน	ไม่ผ่าน	ผ่าน	ไม่ผ่าน	ผ่าน	ไม่ผ่าน	ผ่าน	ไม่ผ่าน	ผ่าน	ไม่ผ่าน	ผ่าน	ไม่ผ่าน
6	ความสะอาดห้องพักขยะรวมของโครงการ			ผ่าน	ไม่ผ่าน	ผ่าน	ไม่ผ่าน	ผ่าน	ไม่ผ่าน	ผ่าน	ไม่ผ่าน	ผ่าน	ไม่ผ่าน	ผ่าน	ไม่ผ่าน
7	สภาพภายในและภายนอกของถังพักขยะรวมของโครงการ			ผ่าน	ไม่ผ่าน	ผ่าน	ไม่ผ่าน	ผ่าน	ไม่ผ่าน	ผ่าน	ไม่ผ่าน	ผ่าน	ไม่ผ่าน	ผ่าน	ไม่ผ่าน
8	ความสะอาดของพื้นที่ทางเดินในอาคาร			ผ่าน	ไม่ผ่าน	ผ่าน	ไม่ผ่าน	ผ่าน	ไม่ผ่าน	ผ่าน	ไม่ผ่าน	ผ่าน	ไม่ผ่าน	ผ่าน	ไม่ผ่าน
9	ความสะอาดภายในลิฟท์โดยสาร			ผ่าน	ไม่ผ่าน	ผ่าน	ไม่ผ่าน	ผ่าน	ไม่ผ่าน	ผ่าน	ไม่ผ่าน	ผ่าน	ไม่ผ่าน	ผ่าน	ไม่ผ่าน
10	ความสะอาดและความเรียบร้อยบนเสี้ยนทางหนีไฟ			ผ่าน	ไม่ผ่าน	ผ่าน	ไม่ผ่าน	ผ่าน	ไม่ผ่าน	ผ่าน	ไม่ผ่าน	ผ่าน	ไม่ผ่าน	ผ่าน	ไม่ผ่าน
11	ความสะอาดและความเรียบร้อยบริเวณอาคารจอดรถ			ผ่าน	ไม่ผ่าน	ผ่าน	ไม่ผ่าน	ผ่าน	ไม่ผ่าน	ผ่าน	ไม่ผ่าน	ผ่าน	ไม่ผ่าน	ผ่าน	ไม่ผ่าน
12	สภาพและความสะอาดของห้องปั๊มน้ำ			ผ่าน	ไม่ผ่าน	ผ่าน	ไม่ผ่าน	ผ่าน	ไม่ผ่าน	ผ่าน	ไม่ผ่าน	ผ่าน	ไม่ผ่าน	ผ่าน	ไม่ผ่าน

ผู้ปฏิบัติงาน  
ลงชื่อ \_\_\_\_\_  
ตำแหน่ง \_\_\_\_\_

ผู้ตรวจสอบ  
ลงชื่อ \_\_\_\_\_  
ตำแหน่ง \_\_\_\_\_

ผู้ควบคุมงาน

ลงชื่อ \_\_\_\_\_  
ตำแหน่ง \_\_\_\_\_

ผู้อนุมัติตรวจสอบ

ลงชื่อ \_\_\_\_\_  
ตำแหน่ง \_\_\_\_\_

ลำดับ	รายการ	จันทร์		อังคาร		พุธ		พฤหัสบดี		ศุกร์		เสาร์		อาทิตย์	
		ผ่าน	ไม่ผ่าน	ผ่าน	ไม่ผ่าน	ผ่าน	ไม่ผ่าน	ผ่าน	ไม่ผ่าน	ผ่าน	ไม่ผ่าน	ผ่าน	ไม่ผ่าน	ผ่าน	ไม่ผ่าน
1	สภาพของไม้ต้น และไม้พุ่มบริเวณในโครงการ	ผ่าน		ผ่าน		ผ่าน		ผ่าน		ผ่าน		ผ่าน		ผ่าน	
2	สภาพของพืชคลุมดินบริเวณในโครงการ	ผ่าน		ผ่าน		ผ่าน		ผ่าน		ผ่าน		ผ่าน		ผ่าน	
2	ความสะอาดของพื้นถนนบริเวณในโครงการ	ผ่าน		ผ่าน		ผ่าน		ผ่าน		ผ่าน		ผ่าน		ผ่าน	
3	สภาพและความสะอาดของถังรองรับมูลฝอยประจำชั้น	ผ่าน		ผ่าน		ผ่าน		ผ่าน		ผ่าน		ผ่าน		ผ่าน	
4	ความสะอาดห้องพักขยะมูลฝอยประจำชั้น	ผ่าน		ผ่าน		ผ่าน		ผ่าน		ผ่าน		ผ่าน		ผ่าน	
5	สภาพและความสะอาดของถังรองรับมูลฝอยในห้องพักขยะรวม	ผ่าน		ผ่าน		ผ่าน		ผ่าน		ผ่าน		ผ่าน		ผ่าน	
6	ความสะอาดห้องพักขยะรวมของโครงการ	ผ่าน		ผ่าน		ผ่าน		ผ่าน		ผ่าน		ผ่าน		ผ่าน	
7	สภาพภายในและภายนอกของห้องพักขยะรวมของโครงการ	ผ่าน		ผ่าน		ผ่าน		ผ่าน		ผ่าน		ผ่าน		ผ่าน	
8	ความสะอาดของพื้นที่ทางเดินในอาคาร	ผ่าน		ผ่าน		ผ่าน		ผ่าน		ผ่าน		ผ่าน		ผ่าน	
9	ความสะอาดภายในลิฟต์โดยสาร	ผ่าน		ผ่าน		ผ่าน		ผ่าน		ผ่าน		ผ่าน		ผ่าน	
10	ความสะอาดและกลิ่นบริเวณบันไดหนีไฟ	ผ่าน		ผ่าน		ผ่าน		ผ่าน		ผ่าน		ผ่าน		ผ่าน	
11	ความสะอาดและกลิ่นบริเวณลิฟต์โดยสาร	ผ่าน		ผ่าน		ผ่าน		ผ่าน		ผ่าน		ผ่าน		ผ่าน	
12	สภาพและความสะอาดของห้องปิ้งย่าง	ผ่าน		ผ่าน		ผ่าน		ผ่าน		ผ่าน		ผ่าน		ผ่าน	

ผู้ปฏิบัติงาน  
ลงชื่อ [redacted]  
ตำแหน่ง [redacted]

ผู้ตรวจสอบ  
ลงชื่อ [redacted]  
ตำแหน่ง [redacted]

ผู้ควบคุมงาน  
ลงชื่อ [redacted]  
ตำแหน่ง [redacted]

ผู้อนุมัติตรวจสอบ  
ลงชื่อ [redacted]  
ตำแหน่ง [redacted]



ลำดับ	รายการ	จันทร์		อังคาร		พุธ		พฤหัสบดี		ศุกร์		เสาร์		อาทิตย์	
		ผ่าน	ไม่ผ่าน	ผ่าน	ไม่ผ่าน	ผ่าน	ไม่ผ่าน	ผ่าน	ไม่ผ่าน	ผ่าน	ไม่ผ่าน	ผ่าน	ไม่ผ่าน	ผ่าน	ไม่ผ่าน
1	สภาพของไม้ยืนต้น และไม้ประดับบริเวณในโครงการ	/		/		/		/		/		/		/	
2	สภาพของพืชคลุมดินบริเวณในโครงการ	/		/		/		/		/		/		/	
2	ความสะอาดของพื้นที่ถนนบริเวณในโครงการ	/		/		/		/		/		/		/	
3	สภาพและความสะอาดของถังรองรับมูลฝอยประจำชั้น	/		/		/		/		/		/		/	
4	ความสะอาดห้องพักขยะมูลฝอยประจำชั้น	/		/		/		/		/		/		/	
5	สภาพและความสะอาดของถังรองรับมูลฝอยในห้องพักขยะรวม	/		/		/		/		/		/		/	
6	ความสะอาดห้องพักขยะรวมของโครงการ	/		/		/		/		/		/		/	
7	สภาพภายในและภายนอกของห้องพักขยะรวมของโครงการ	/		/		/		/		/		/		/	
8	ความสะอาดของพื้นที่ทางเดินในอาคาร	/		/		/		/		/		/		/	
9	ความสะอาดภายในลิฟท์โดยสาร	/		/		/		/		/		/		/	
10	ความสะอาดและความเรียบร้อยบนเส้นทางหนีไฟ	/		/		/		/		/		/		/	
11	ความสะอาดและความเรียบร้อยบริเวณอาคารเพื่อการ	/		/		/		/		/		/		/	
12	สภาพและความสะอาดของห้องปฎิมน้ำ	/		/		/		/		/		/		/	

ผู้ปฏิบัติงาน  
ลงชื่อ \_\_\_\_\_  
ตำแหน่ง \_\_\_\_\_

ผู้ตรวจสอบ  
ลงชื่อ \_\_\_\_\_  
ตำแหน่ง \_\_\_\_\_

ผู้ควบคุมงาน  
ลงชื่อ \_\_\_\_\_  
ตำแหน่ง \_\_\_\_\_

ผู้อนุมัติตรวจสอบ  
ลงชื่อ \_\_\_\_\_  
ตำแหน่ง \_\_\_\_\_

ใบรายงานการตรวจสอบงานแผนงาน ประจำเดือน

[illegible]

ผู้ปฏิบัติงาน

นางช่อ

ตำแหน่ง

**ผู้ตรวจสอบ**

တၢ်အံၤ

ตำแหน่ง

ผู้จำหน่าย

लग्न

ตำแหน่ง

ผู้อำนวยความสะดวก

๓๖๕

**ตำแหน่ง**

ลำดับ	รายการ	จันทร์		อังคาร		พุธ		พฤหัสบดี		ศุกร์		เสาร์		อาทิตย์	
		ผ่าน	ไม่ผ่าน	ผ่าน	ไม่ผ่าน	ผ่าน	ไม่ผ่าน	ผ่าน	ไม่ผ่าน	ผ่าน	ไม่ผ่าน	ผ่าน	ไม่ผ่าน	ผ่าน	ไม่ผ่าน
1	สภาพของ ไม้ชั้นต้น และ ไม้พื้นบริเวณใน โครงการ														
2	สภาพของพื้นที่ลาดดินบริเวณในโครงการ														
2	ความสะอาดของพื้นถนนบริเวณในโครงการ														
3	สภาพและความสะอาดของถังรองรับมูลฝอยประจำชั้น														
4	ความสะอาดห้องพักขยะมูลฝอยประจำชั้น														
5	สภาพและความสะอาดของถังรองรับมูลฝอยในห้องพักขยะรวม														
6	ความสะอาดห้องพักขยะรวมของโครงการ														
7	สภาพภายในและภายนอกของห้องพักขยะรวมของโครงการ														
8	ความสะอาดของพื้นที่ทางเดินในอาคาร														
9	ความสะอาดภายในลิฟต์โดยสาร														
10	ความสะอาดและความเรียบร้อยของเส้นทางหนีไฟ														
11	ความสะอาดและความเรียบร้อยบริเวณอาคารเพื่อการ														
12	สภาพและความสะอาดของห้องเก็บน้ำ														

ผู้ปฏิบัติงาน

ลงชื่อ \_\_\_\_\_  
ตำแหน่ง \_\_\_\_\_

ผู้ตรวจสอบ

ลงชื่อ \_\_\_\_\_  
ตำแหน่ง \_\_\_\_\_

ผู้ควบคุมงาน

ลงชื่อ \_\_\_\_\_  
ตำแหน่ง \_\_\_\_\_

ผู้อนุมัติตรวจสอบ

ลงชื่อ \_\_\_\_\_  
ตำแหน่ง \_\_\_\_\_



นิตยภัตอาคารชุด ดิยูไนท์ คอนโด อ่อนนุช - พัฒนาการ อาคารเอ

ใบรายงานการตรวจสอบงานแม่บ้าน ประจำเดือน เมษายน พ.ศ. 25๖๕ สัปดาห์ที่ 2

ลำดับ	รายการ	จันทร์		อังคาร		พุธ		พฤหัสบดี		ศุกร์		เสาร์		อาทิตย์	
		ผ่าน	ไม่ผ่าน	ผ่าน	ไม่ผ่าน	ผ่าน	ไม่ผ่าน	ผ่าน	ไม่ผ่าน	ผ่าน	ไม่ผ่าน	ผ่าน	ไม่ผ่าน	ผ่าน	ไม่ผ่าน
1	สภาพของ ไม้ชั้นต้น และ ไม้พื้นบริเวณ ใน โครงการ	/		/		/		/		/		/		/	
2	สภาพของพื้นที่ดินบริเวณ ใน โครงการ	/		/		/		/		/		/		/	
2	ความสะอาดของพื้นที่ถนนบริเวณ ใน โครงการ	/		/		/		/		/		/		/	
3	สภาพและความสะอาดของถังรองรับมูลสัตว์ประจำชั้น	/		/		/		/		/		/		/	
4	ความสะอาดถังพักขยะมูลฝอยประจำชั้น	/		/		/		/		/		/		/	
5	สภาพและความสะอาดของถังรองรับมูลสัตว์ในห้องพักขยะรวม	/		/		/		/		/		/		/	
6	ความสะอาดถังพักขยะรวมของโครงการ	/		/		/		/		/		/		/	
7	สภาพภายในและภายนอกของห้องพักขยะรวมของโครงการ	/		/		/		/		/		/		/	
8	ความสะอาดของพื้นที่ทางเดินในอาคาร	/		/		/		/		/		/		/	
9	ความสะอาดภายในลิฟท์โดยสาร	/		/		/		/		/		/		/	
10	ความสะอาดและความเรียบร้อยของบันไดทางหนีไฟ	/		/		/		/		/		/		/	
11	ความสะอาดและความเรียบร้อยบริเวณตลาดฟู้ด कार	/		/		/		/		/		/		/	
12	สภาพและความสะอาดของห้องปั๊มน้ำ	/		/		/		/		/		/		/	

ผู้ปฏิบัติงาน

ลงชื่อ

ตำแหน่ง

ผู้ตรวจสอบ

ลงชื่อ

ตำแหน่ง

ผู้ควบคุมงาน

ลงชื่อ

ตำแหน่ง

ผู้อนุมัติตรวจสอบ

ลงชื่อ

ตำแหน่ง

ลำดับ	รายการ	จันทร์		อังคาร		พุธ		พฤหัสบดี		ศุกร์		เสาร์		อาทิตย์	
		ผ่าน	ไม่ผ่าน	ผ่าน	ไม่ผ่าน	ผ่าน	ไม่ผ่าน	ผ่าน	ไม่ผ่าน	ผ่าน	ไม่ผ่าน	ผ่าน	ไม่ผ่าน	ผ่าน	ไม่ผ่าน
1	สภาพของไม้ต้นต้น และไม้ประดับบริเวณในโครงการ	/		/		/		/		/		/		/	
2	สภาพของพืชคลุมดินบริเวณในโครงการ	/		/		/		/		/		/		/	
2	ความสะดวกของพื้นที่ถนนบริเวณในโครงการ	/		/		/		/		/		/		/	
3	สภาพและความสะอาดของถังรองรับมูลฝอยประจำชั้น	/		/		/		/		/		/		/	
4	ความสะดวกห้องพักขยะมูลฝอยประจำชั้น	/		/		/		/		/		/		/	
5	สภาพและความสะอาดของถังรองรับมูลฝอยในห้องพักขยะรวม	/		/		/		/		/		/		/	
6	ความสะดวกห้องพักขยะรวมของโครงการ	/		/		/		/		/		/		/	
7	สภาพภายในและภายนอกของห้องพักขยะรวมของโครงการ	/		/		/		/		/		/		/	
8	ความสะดวกของพื้นที่ทางเดินในอาคาร	/		/		/		/		/		/		/	
9	ความสะดวกภายในลิฟต์โดยสาร	/		/		/		/		/		/		/	
10	ความสะดวกและความเรียบร้อยบนเส้นทางหนีไฟ	/		/		/		/		/		/		/	
11	ความสะดวกและความเรียบร้อยบริเวณที่พักอาศัย	/		/		/		/		/		/		/	
12	สภาพและความสะอาดของห้องปั๊มน้ำ	/		/		/		/		/		/		/	

ผู้ปฏิบัติงาน

ลงชื่อ

ตำแหน่ง

ผู้ตรวจสอบ

ลงชื่อ

ตำแหน่ง

ผู้ควบคุมงาน

ลงชื่อ

ตำแหน่ง

ผู้อนุมัติตรวจสอบ

ลงชื่อ

ตำแหน่ง

ลำดับ	รายการ	จันทร์		อังคาร		พุธ		พฤหัสบดี		ศุกร์		เสาร์		อาทิตย์	
		ผ่าน	ไม่ผ่าน	ผ่าน	ไม่ผ่าน	ผ่าน	ไม่ผ่าน	ผ่าน	ไม่ผ่าน	ผ่าน	ไม่ผ่าน	ผ่าน	ไม่ผ่าน	ผ่าน	ไม่ผ่าน
1	สภาพของไม้ต้นต้น และ ไม้พุ่มบริเวณในโครงการ	/		/		/		/		/		/		/	
2	สภาพของพืชคลุมดินบริเวณในโครงการ	/		/		/		/		/		/		/	
2	ความสะอาดของพื้นถนนบริเวณในโครงการ	/		/		/		/		/		/		/	
3	สภาพและความสะอาดของถังรองรับมูลฝอยประจำชั้น	/		/		/		/		/		/		/	
4	ความสะอาดห้องพักขยะมูลฝอยประจำชั้น	/		/		/		/		/		/		/	
5	สภาพและความสะอาดของถังรองรับมูลฝอยในห้องพักขยะรวม	/		/		/		/		/		/		/	
6	ความสะอาดห้องพักขยะรวมของโครงการ	/		/		/		/		/		/		/	
7	สภาพภายในและภายนอกของห้องพักขยะรวมของโครงการ	/		/		/		/		/		/		/	
8	ความสะอาดของพื้นที่ทางเดินในอาคาร	/		/		/		/		/		/		/	
9	ความสะอาดภายในลิฟต์โดยสาร	/		/		/		/		/		/		/	
10	ความสะอาดและความเรียบร้อยบนเส้นทางที่มีไฟ	/		/		/		/		/		/		/	
11	ความสะอาดและความเรียบร้อยบริเวณตลาดฟ้าอาคาร	/		/		/		/		/		/		/	
12	สภาพและความสะอาดของห้องโถงบันได	/		/		/		/		/		/		/	

ผู้ปฏิบัติงาน

ลงชื่อ \_\_\_\_\_  
ตำแหน่ง \_\_\_\_\_

ผู้ตรวจสอบ

ลงชื่อ \_\_\_\_\_  
ตำแหน่ง \_\_\_\_\_

ผู้ควบคุมงาน

ลงชื่อ \_\_\_\_\_  
ตำแหน่ง \_\_\_\_\_

ผู้อนุมัติตรวจสอบ

ลงชื่อ \_\_\_\_\_  
ตำแหน่ง \_\_\_\_\_



ลำดับ	รายการ	จันทร์		กุมภาพันธ์		มีนาคม		เมษายน		พฤษภาคม		มิถุนายน		กรกฎาคม		สิงหาคม		กันยายน		ตุลาคม		พฤศจิกายน		ธันวาคม		รวม		เฉลี่ย	
		ผ่าน	ไม่ผ่าน	ผ่าน	ไม่ผ่าน	ผ่าน	ไม่ผ่าน	ผ่าน	ไม่ผ่าน	ผ่าน	ไม่ผ่าน	ผ่าน	ไม่ผ่าน	ผ่าน	ไม่ผ่าน	ผ่าน	ไม่ผ่าน	ผ่าน	ไม่ผ่าน	ผ่าน	ไม่ผ่าน	ผ่าน	ไม่ผ่าน	ผ่าน	ไม่ผ่าน	ผ่าน	ไม่ผ่าน	ผ่าน	ไม่ผ่าน
1	สภาพของไม้พื้น และ ไม้พุ่มบริเวณในโครงการ	✓		✓		✓		✓		✓		✓		✓		✓		✓		✓		✓		✓		✓		✓	
2	สภาพของพืชคลุมดินบริเวณในโครงการ	✓		✓		✓		✓		✓		✓		✓		✓		✓		✓		✓		✓		✓		✓	
2	ความสะอาดของพื้นที่ถนนบริเวณในโครงการ	✓		✓		✓		✓		✓		✓		✓		✓		✓		✓		✓		✓		✓		✓	
3	สภาพและความสะอาดของถังขยะมูลฝอยประจำชั้น	✓		✓		✓		✓		✓		✓		✓		✓		✓		✓		✓		✓		✓		✓	
4	ความสะอาดห้องพักขยะมูลฝอยประจำชั้น	✓		✓		✓		✓		✓		✓		✓		✓		✓		✓		✓		✓		✓		✓	
5	สภาพและความสะอาดของถังขยะมูลฝอยในห้องพักขยะรวม	✓		✓		✓		✓		✓		✓		✓		✓		✓		✓		✓		✓		✓		✓	
6	ความสะอาดห้องพักขยะรวมของโครงการ	✓		✓		✓		✓		✓		✓		✓		✓		✓		✓		✓		✓		✓		✓	
7	สภาพภายในและภายนอกของห้องพักขยะรวมของโครงการ	✓		✓		✓		✓		✓		✓		✓		✓		✓		✓		✓		✓		✓		✓	
8	ความสะอาดของพื้นที่ทางเดินในอาคาร	✓		✓		✓		✓		✓		✓		✓		✓		✓		✓		✓		✓		✓		✓	
9	ความสะอาดภายในลิฟต์โดยสาร	✓		✓		✓		✓		✓		✓		✓		✓		✓		✓		✓		✓		✓		✓	
10	ความสะอาดและความเรียบร้อยบนเส้นทางขึ้นไฟฟ้า	✓		✓		✓		✓		✓		✓		✓		✓		✓		✓		✓		✓		✓		✓	
11	ความสะอาดและความเรียบร้อยบริเวณอาคารจอดรถ	✓		✓		✓		✓		✓		✓		✓		✓		✓		✓		✓		✓		✓		✓	
12	สภาพและความสะอาดของห้องนี้มน้ำ	✓		✓		✓		✓		✓		✓		✓		✓		✓		✓		✓		✓		✓		✓	

ผู้ตรวจสอบ

ลงชื่อ

ตำแหน่ง

ผู้ปฏิบัติงาน

ลงชื่อ

ตำแหน่ง

ผู้ควบคุมงาน

ลงชื่อ

ตำแหน่ง

ผู้อนุมัติตรวจสอบ

ลงชื่อ

ตำแหน่ง

ลำดับ	รายการ	จันทร์		อังคาร		พุธ		พฤหัสบดี		ศุกร์		เสาร์		อาทิตย์	
		ผ่าน	ไม่ผ่าน	ผ่าน	ไม่ผ่าน	ผ่าน	ไม่ผ่าน	ผ่าน	ไม่ผ่าน	ผ่าน	ไม่ผ่าน	ผ่าน	ไม่ผ่าน	ผ่าน	ไม่ผ่าน
1	สภาพของไม้พื้น และ ไม้รับบริเวณในโครงการ	/		/		/		/		/		/		/	
2	สภาพของพืชคลุมดินบริเวณในโครงการ	/		/		/		/		/		/		/	
2	ความสะอาดของพื้นถนนบริเวณในโครงการ	/		/		/		/		/		/		/	
3	สภาพและความสะอาดของถังรองรับมูลฝอยประจำชั้น	/		/		/		/		/		/		/	
4	ความสะอาดห้องพักขยะมูลฝอยประจำชั้น	/		/		/		/		/		/		/	
5	สภาพและความสะอาดของถังรองรับมูลฝอยในห้องพักขยะรวม	/		/		/		/		/		/		/	
6	ความสะอาดห้องพักขยะรวมของโครงการ	/		/		/		/		/		/		/	
7	สภาพภายในและภายนอกของห้องพักขยะรวมของโครงการ	/		/		/		/		/		/		/	
8	ความสะอาดของพื้นที่ทางเดินในอาคาร	/		/		/		/		/		/		/	
9	ความสะอาดภายในลิฟท์โดยสาร	/		/		/		/		/		/		/	
10	ความสะอาดและความเรียบร้อยบนเส้นทางหนีไฟ	/		/		/		/		/		/		/	
11	ความสะอาดและความเรียบร้อยบริเวณจุดพักอาคาร	/		/		/		/		/		/		/	
12	สภาพและความสะอาดของห้องนั่งเล่น	/		/		/		/		/		/		/	

ผู้ปฏิบัติงาน

ลงชื่อ

ตำแหน่ง

ผู้ตรวจสอบ

ลงชื่อ

ตำแหน่ง

ผู้ควบคุมงาน

ลงชื่อ

ตำแหน่ง

ผู้อนุมัติตรวจสอบ

ลงชื่อ

ตำแหน่ง

ลำดับ	รายการ	จันทร์		อังคาร		พุธ		พฤหัสบดี		ศุกร์		เสาร์		อาทิตย์	
		ผ่าน	ไม่ผ่าน	ผ่าน	ไม่ผ่าน	ผ่าน	ไม่ผ่าน	ผ่าน	ไม่ผ่าน	ผ่าน	ไม่ผ่าน	ผ่าน	ไม่ผ่าน	ผ่าน	ไม่ผ่าน
1	สภาพของไม้ชั้นต้น และไม้ทุ้มบริเวณในโครงการ	✓		✓		✓		✓		✓		✓		✓	
2	สภาพของพื้นที่ถมดินบริเวณในโครงการ	✓		✓		✓		✓		✓		✓		✓	
2	ความสะอาดของพื้นที่ถนนบริเวณในโครงการ	✓		✓		✓		✓		✓		✓		✓	
3	สภาพและความสะอาดของถังรองรับมูลฝอยประจำชั้น	✓		✓		✓		✓		✓		✓		✓	
4	ความสะอาดห้องพักขยะมูลฝอยประจำชั้น	✓		✓		✓		✓		✓		✓		✓	
5	สภาพและความสะอาดของถังรองรับมูลฝอยในห้องพักขยะรวม	✓		✓		✓		✓		✓		✓		✓	
6	ความสะอาดห้องพักขยะรวมของโครงการ	✓		✓		✓		✓		✓		✓		✓	
7	สภาพภายในและภายนอกของห้องพักขยะรวมของโครงการ	✓		✓		✓		✓		✓		✓		✓	
8	ความสะอาดของพื้นที่ทางเดินในอาคาร	✓		✓		✓		✓		✓		✓		✓	
9	ความสะอาดภายในลิฟท์โดยสาร	✓		✓		✓		✓		✓		✓		✓	
10	ความสะอาดและความเรียบร้อยบนเส้นทางหนีไฟ	✓		✓		✓		✓		✓		✓		✓	
11	ความสะอาดและความเรียบร้อยบริเวณคอกที่อาคาร	✓		✓		✓		✓		✓		✓		✓	
12	สภาพและความสะอาดของถังเก็บน้ำ	✓		✓		✓		✓		✓		✓		✓	

ผู้ตรวจสอบ

ลงชื่อ \_\_\_\_\_

ตำแหน่ง \_\_\_\_\_

ผู้รับผิดชอบ

ลงชื่อ \_\_\_\_\_

ตำแหน่ง \_\_\_\_\_

ผู้ควบคุมงาน

ลงชื่อ \_\_\_\_\_

ตำแหน่ง \_\_\_\_\_

ผู้อนุมัติตรวจสอบ

ลงชื่อ \_\_\_\_\_

ตำแหน่ง \_\_\_\_\_



ลำดับ	รายการ	จันทร์		อังคาร		พุธ		พฤหัสบดี		ศุกร์		เสาร์		อาทิตย์	
		ผ่าน	ไม่ผ่าน	ผ่าน	ไม่ผ่าน	ผ่าน	ไม่ผ่าน	ผ่าน	ไม่ผ่าน	ผ่าน	ไม่ผ่าน	ผ่าน	ไม่ผ่าน	ผ่าน	ไม่ผ่าน
1	สภาพของไม้ต้นต้น และ ไม้พุ่มบริเวณใน โครงการ	✓		✓		✓		✓		✓		✓		✓	
2	สภาพของพืชคลุมดินบริเวณ ในโครงการ	✓		✓		✓		✓		✓		✓		✓	
2	ความสะอาดของพื้นที่ถนนบริเวณในโครงการ	✓		✓		✓		✓		✓		✓		✓	
3	สภาพและความสะอาดของถังรองรับน้ำฝน	✓		✓		✓		✓		✓		✓		✓	
4	ความสะอาดห้องพักขยะมูลฝอยประจำชั้น	✓		✓		✓		✓		✓		✓		✓	
5	สภาพและความสะอาดของถังรองรับน้ำฝนในห้องพักขยะรวม	✓		✓		✓		✓		✓		✓		✓	
6	ความสะอาดห้องพักขยะรวมของโครงการ	✓		✓		✓		✓		✓		✓		✓	
7	สภาพภายในและภายนอกของห้องพักขยะรวมของโครงการ	✓		✓		✓		✓		✓		✓		✓	
8	ความสะอาดของพื้นที่ทางเดินในอาคาร	✓		✓		✓		✓		✓		✓		✓	
9	ความสะอาดภายในลิฟต์โดยสาร	✓		✓		✓		✓		✓		✓		✓	
10	ความสะอาดและควมเรียบร้อยของเส้นทางขึ้นไฟฟ้า	✓		✓		✓		✓		✓		✓		✓	
11	ความสะอาดและความเรียบร้อยของบริเวณอาคาร	✓		✓		✓		✓		✓		✓		✓	
12	สภาพและความสะอาดของห้องปั๊มน้ำ	✓		✓		✓		✓		✓		✓		✓	

ผู้ปฏิบัติงาน

ลงชื่อ

ตำแหน่ง

ผู้ตรวจสอบ

ลงชื่อ

ตำแหน่ง

ผู้ควบคุมงาน

ลงชื่อ

ตำแหน่ง

ผู้อนุมัติตรวจสอบ

ลงชื่อ

ตำแหน่ง

ลำดับ	รายการ	จันทร์		อังคาร		พุธ		พฤหัสบดี		ศุกร์		เสาร์		อาทิตย์	
		ผ่าน	ไม่ผ่าน	ผ่าน	ไม่ผ่าน	ผ่าน	ไม่ผ่าน	ผ่าน	ไม่ผ่าน	ผ่าน	ไม่ผ่าน	ผ่าน	ไม่ผ่าน	ผ่าน	ไม่ผ่าน
1	สภาพของไม้ต้นต้น และไม้พุ่มบริเวณในโครงการ	✓		✓		✓		✓		✓		✓		✓	
2	สภาพของพืชคลุมดินบริเวณในโครงการ	✓		✓		✓		✓		✓		✓		✓	
2	ความสะอาดของพื้นที่ถนนบริเวณในโครงการ	✓		✓		✓		✓		✓		✓		✓	
3	สภาพและความสะอาดของถังรองรับมูลฝอยประจำชั้น	✓		✓		✓		✓		✓		✓		✓	
4	ความสะอาดห้องพักขยะมูลฝอยประจำชั้น	✓		✓		✓		✓		✓		✓		✓	
5	สภาพและความสะอาดของถังรองรับมูลฝอยในห้องพักขยะรวม	✓		✓		✓		✓		✓		✓		✓	
6	ความสะอาดห้องพักขยะรวมของโครงการ	✓		✓		✓		✓		✓		✓		✓	
7	สภาพภายในและภายนอกของห้องพักขยะรวมของโครงการ	✓		✓		✓		✓		✓		✓		✓	
8	ความสะอาดของพื้นที่ทางเดินในอาคาร	✓		✓		✓		✓		✓		✓		✓	
9	ความสะอาดภายในลิฟท์โดยสาร	✓		✓		✓		✓		✓		✓		✓	
10	ความสะอาดและความเรียบร้อยบนเส้นทางหนีไฟ	✓		✓		✓		✓		✓		✓		✓	
11	ความสะอาดและความเรียบร้อยบริเวณตลาดเพื่ออาคาร	✓		✓		✓		✓		✓		✓		✓	
12	สภาพและความสะอาดของห้องปั๊มน้ำ	✓		✓		✓		✓		✓		✓		✓	

ผู้ปฏิบัติงาน

ลงชื่อ

ตำแหน่ง

ผู้ตรวจสอบ

ลงชื่อ

ตำแหน่ง

ผู้ควบคุมงาน

ลงชื่อ

ตำแหน่ง

ผู้อนุมัติตรวจสอบ

ลงชื่อ

ตำแหน่ง

1	สภาพของไม้ต้น และไม้พุ่มบริเวณใน โครงการ
2	สภาพของพืชคลุมดินบริเวณใน โครงการ
3	ความสะอาดของพื้นที่ถนนบริเวณใน โครงการ
4	สภาพและความสะอาดของถังรับมูลฝอยประจําพื้นที่
5	ความสะอาดห้องพักขยะมูลฝอยประจําพื้นที่
6	สภาพและความสะอาดของถังรับมูลฝอยในห้องพักขยะรวม
7	ความสะอาดห้องพักขยะรวมของ โครงการ
8	สภาพภายในและภายนอกของห้องพักขยะรวมของโครงการ
9	ความสะอาดของพื้นที่ทางเดินในอาคาร
10	ความสะอาดภายในลิฟท์โดยสาร
11	ความสะอาดและความเรียบร้อยบนเส้นทางหนีไฟ
12	ความสะอาดและความเรียบร้อยบริเวณพาหนะไฟฟ้า
13	สภาพและความสะอาดของห้องนั่งเล่น

สงขลา

ตำแหน่ง

लग्गो

ตำแหน่ง

นางนงนุช

สงขลา

ตำแหน่ง

เพื่อนรัก

ถึงชื่อ

ตำแหน่ง



นิตยภัตอาคารชุด ต.ยูนิทา คอนโด อ่อนนุช - พัฒนาการ อาคารเอ

ใบรายงานการตรวจสอบงานแม่บ้าน ประจำเดือน มิถุนายน พ.ศ. 2565 สัปดาห์ที่ 1

ลำดับ	รายการ	จันทร์		อังคาร		พุธ		พฤหัสบดี		ศุกร์		เสาร์		อาทิตย์	
		ผ่าน	ไม่ผ่าน	ผ่าน	ไม่ผ่าน	ผ่าน	ไม่ผ่าน	ผ่าน	ไม่ผ่าน	ผ่าน	ไม่ผ่าน	ผ่าน	ไม่ผ่าน	ผ่าน	ไม่ผ่าน
1	สภาพของไม้พื้นต้น และไม้ปูบริเวณ ใน โครงการ														
2	สภาพของพืชคลุมดินบริเวณ ใน โครงการ														
2	ความสะอาดของพื้นที่ถนนบริเวณ ใน โครงการ														
3	สภาพและความสะอาดของถังรองรับน้ำฝน														
4	ความสะอาดถังพักขยะมูลฝอยประจำชั้น														
5	สภาพและความสะอาดของถังรับมูลฝอยในท้องที่สาธารณะ														
6	ความสะอาดถังพักขยะรวมของโครงการ														
7	สภาพภายในและภายนอกของห้องพักขยะรวมของโครงการ														
8	ความสะอาดของพื้นที่ทางเดินในอาคาร														
9	ความสะอาดภายในลิฟท์โดยสาร														
10	ความสะอาดและความเรียบร้อยบนเส้นทางหนีไฟ														
11	ความสะอาดและความเรียบร้อยบริเวณอาคาร														
12	สภาพและความสะอาดของห้องเก็บน้ำ														

ผู้ปฏิบัติงาน

ลงชื่อ [ลายเซ็น]  
ตำแหน่ง \_\_\_\_\_

ผู้ตรวจสอบ

ลงชื่อ [ลายเซ็น]  
ตำแหน่ง \_\_\_\_\_

ผู้ควบคุมงาน

ลงชื่อ [ลายเซ็น]  
ตำแหน่ง \_\_\_\_\_

ผู้อนุมัติตรวจสอบ

ลงชื่อ [ลายเซ็น]  
ตำแหน่ง \_\_\_\_\_

นิตินุทนาการชุด ตูโยนาท กอนโด อ่อนนุช - พัฒนาการ อาคารเอ

ใบรายงานการตรวจสอบงานแม่บ้าน ประจำเดือน มิถุนายน พ.ศ. 2555 สัปดาห์ที่ 2

ลำดับ	รายการ	จันทร์		อังคาร		พุธ		พฤหัสบดี		ศุกร์		เสาร์		อาทิตย์	
		ผ่าน	ไม่ผ่าน	ผ่าน	ไม่ผ่าน	ผ่าน	ไม่ผ่าน	ผ่าน	ไม่ผ่าน	ผ่าน	ไม่ผ่าน	ผ่าน	ไม่ผ่าน	ผ่าน	ไม่ผ่าน
1	สภาพของ ไม้ชั้น และ ไม้ปูพื้นบริเวณ ใน โครงการ	✓		✓		✓		✓		✓		✓		✓	
2	สภาพของ พื้นคอนกรีตบริเวณ ใน โครงการ	✓		✓		✓		✓		✓		✓		✓	
2	ความสะอาดของ พื้นคอนกรีตบริเวณ ใน โครงการ	✓		✓		✓		✓		✓		✓		✓	
3	สภาพและความสะอาดของ รั้วบริเวณ ประตู	✓		✓		✓		✓		✓		✓		✓	
4	ความสะอาดของ รั้วประตู บริเวณ ประตู	✓		✓		✓		✓		✓		✓		✓	
5	สภาพและความสะอาดของ รั้วบริเวณ ประตู	✓		✓		✓		✓		✓		✓		✓	
6	ความสะอาดของ รั้วบริเวณ ประตู	✓		✓		✓		✓		✓		✓		✓	
7	สภาพภายในและภายนอกของ ห้องพักของ รวมโครงการ	✓		✓		✓		✓		✓		✓		✓	
8	ความสะอาดของ พื้นทางเดิน ในอาคาร	✓		✓		✓		✓		✓		✓		✓	
9	ความสะอาดภายใน ลิฟท์โดยสาร	✓		✓		✓		✓		✓		✓		✓	
10	ความสะอาดและความเรียบร้อยบน เส้นทางหนีไฟ	✓		✓		✓		✓		✓		✓		✓	
11	ความสะอาดและความเรียบร้อยบริเวณ ศาลาพักผ่อน	✓		✓		✓		✓		✓		✓		✓	
12	สภาพและความสะอาดของ ห้องนี้	✓		✓		✓		✓		✓		✓		✓	

ผู้ปฏิบัติงาน

ลงชื่อ

ตำแหน่ง

ลงชื่อ

ตำแหน่ง

ผู้ควบคุมงาน

ลงชื่อ

ตำแหน่ง

ผู้มีมติตรวจสอบ

ลงชื่อ

ตำแหน่ง

ลำดับ	รายการ	จันทร์		อังคาร		พุธ		พฤหัสบดี		ศุกร์		เสาร์		อาทิตย์	
		ผ่าน	ไม่ผ่าน	ผ่าน	ไม่ผ่าน	ผ่าน	ไม่ผ่าน	ผ่าน	ไม่ผ่าน	ผ่าน	ไม่ผ่าน	ผ่าน	ไม่ผ่าน	ผ่าน	ไม่ผ่าน
1	สภาพของไม้ชั้นเดิน และ ไม้ปูบริเวณในโครงการ	✓		✓		✓		✓		✓		✓		✓	
2	สภาพของพื้นที่ถนนเดินบริเวณในโครงการ	✓		✓		✓		✓		✓		✓		✓	
2	ความสะอาดของพื้นที่ถนนบริเวณในโครงการ	✓		✓		✓		✓		✓		✓		✓	
3	สภาพและความสะอาดของถังรองรับน้ำฝน	✓		✓		✓		✓		✓		✓		✓	
4	ความสะอาดถังพักขยะมูลฝอยประจำชั้น	✓		✓		✓		✓		✓		✓		✓	
5	สภาพและความสะอาดของถังรองรับน้ำฝน	✓		✓		✓		✓		✓		✓		✓	
6	ความสะอาดถังพักขยะรวมของโครงการ	✓		✓		✓		✓		✓		✓		✓	
7	สภาพภายในและภายนอกของห้องพักขยะรวมของโครงการ	✓		✓		✓		✓		✓		✓		✓	
8	ความสะอาดของพื้นที่ทางเดินในอาคาร	✓		✓		✓		✓		✓		✓		✓	
9	ความสะอาดภายในลิฟท์โดยสาร	✓		✓		✓		✓		✓		✓		✓	
10	ความสะอาดและความเรียบร้อยของเส้นทางไฟฟ้า	✓		✓		✓		✓		✓		✓		✓	
11	ความสะอาดและความเรียบร้อยบริเวณตลาดเพื่ออาคาร	✓		✓		✓		✓		✓		✓		✓	
12	สภาพและความสะอาดของห้องปั๊มน้ำ	✓		✓		✓		✓		✓		✓		✓	

ผู้ปฏิบัติงาน

ลงชื่อ

ตำแหน่ง

ผู้ตรวจสอบ

ลงชื่อ

ตำแหน่ง

ผู้ควบคุมงาน

ลงชื่อ

ตำแหน่ง

ผู้อนุมัติตรวจสอบ

ลงชื่อ

ตำแหน่ง



ลำดับ	รายการ	จันทร์		อังคาร		พุธ		พฤหัสบดี		ศุกร์		เสาร์		อาทิตย์	
		ผ่าน	ไม่ผ่าน	ผ่าน	ไม่ผ่าน	ผ่าน	ไม่ผ่าน	ผ่าน	ไม่ผ่าน	ผ่าน	ไม่ผ่าน	ผ่าน	ไม่ผ่าน	ผ่าน	ไม่ผ่าน
1	สภาพของไม้พื้น และ ไม้ปูบริเวณในโครงการ	✓				✓		✓		✓		✓		✓	
2	สภาพของพื้นคอนกรีตบริเวณในโครงการ	✓		✓		✓		✓		✓		✓		✓	
2	ความสะอาดของพื้นคอนกรีตบริเวณในโครงการ	✓		✓		✓		✓		✓		✓		✓	
3	สภาพและความสะอาดของถังขยะมูลฝอยประจำชั้น	✓		✓		✓		✓		✓		✓		✓	
4	ความสะอาดถังขยะมูลฝอยประจำชั้น	✓		✓		✓		✓		✓		✓		✓	
5	สภาพและความสะอาดของถังขยะมูลฝอยในห้องพักขยะรวม	✓		✓		✓		✓		✓		✓		✓	
6	ความสะอาดห้องพักขยะรวมของโครงการ	✓		✓		✓		✓		✓		✓		✓	
7	สภาพภายในและภายนอกของห้องพักขยะรวมของโครงการ	✓		✓		✓		✓		✓		✓		✓	
8	ความสะอาดของพื้นทางเดิน อาคาร	✓		✓		✓		✓		✓		✓		✓	
9	ความสะอาดภายในลิฟท์โดยสาร	✓		✓		✓		✓		✓		✓		✓	
10	ความสะอาดและความเรียบร้อยบนเส้นทางขึ้นไฟฟ้า	✓		✓		✓		✓		✓		✓		✓	
11	ความสะอาดและความเรียบร้อยบริเวณอาคารพักอาศัย	✓		✓		✓		✓		✓		✓		✓	
12	สภาพและความสะอาดของห้องปฎิภา	✓		✓		✓		✓		✓		✓		✓	

ผู้ปฏิบัติงาน

ลงชื่อ

ตำแหน่ง

ผู้ตรวจสอบ

ลงชื่อ

ตำแหน่ง

ผู้ควบคุมงาน

ลงชื่อ

ตำแหน่ง

ผู้อนุมัติตรวจสอบ

ลงชื่อ

ตำแหน่ง

ลำดับ	รายการ	จันทร์		อังคาร		พุธ		พฤหัสบดี		ศุกร์		เสาร์		อาทิตย์	
		ผ่าน	ไม่ผ่าน	ผ่าน	ไม่ผ่าน	ผ่าน	ไม่ผ่าน	ผ่าน	ไม่ผ่าน	ผ่าน	ไม่ผ่าน	ผ่าน	ไม่ผ่าน	ผ่าน	ไม่ผ่าน
1	สภาพของไม้ชั้นต้น และ ไม้พื้นบริเวณ ใน โครงการ	/		/		/		/							
2	สภาพของพื้นที่ถมดินบริเวณ ใน โครงการ	/		/		/		/							
2	ความสะอาดของพื้นที่ถนนบริเวณ ใน โครงการ	/		/		/		/							
3	สภาพและความสะอาดของถังรับมูลฝอยประจําชั้น	/		/		/		/							
4	ความสะอาดห้องพักขยะมูลฝอยประจําชั้น	/		/		/		/							
5	สภาพและความสะอาดของถังรับมูลฝอยในห้องพักขยะรวม	/		/		/		/							
6	ความสะอาดห้องพักขยะรวมของโครงการ	/		/		/		/							
7	สภาพภายในและภายนอกของห้องพักขยะรวมของโครงการ	/		/		/		/							
8	ความสะอาดของพื้นที่ทางเดินในอาคาร	/		/		/		/							
9	ความสะอาดภายในลิฟท์โดยสาร	/		/		/		/							
10	ความสะอาดและความเรียบร้อยถนนเส้นทางที่ไฟ	/		/		/		/							
11	ความสะอาดและความเรียบร้อยบริเวณอาคารที่อาคาร	/		/		/		/							
12	สภาพและความสะอาดของห้องปั้มน้ำ	/		/		/		/							

ผู้ปฏิบัติงาน

ลงชื่อ

ตำแหน่ง

ผู้ตรวจสอบ

ลงชื่อ

ตำแหน่ง

ผู้ควบคุมงาน

ลงชื่อ

ตำแหน่ง

ผู้อนุมัติตรวจสอบ

ลงชื่อ

ตำแหน่ง

## ภาคผนวก ค10

เอกสารชี้แจงระบบบำบัดน้ำเสียของโครงการ







บริษัท ไฮเคลียร์ โปรดักส์ จำกัด  
HICLEAR PRODUCTS CO.,LTD.

135 ซ.ฉิมพลี 14/2 ถ.ฉิมพลี แขวงฉิมพลี เขตตลิ่งชัน กรุงเทพฯ 10170

โทร. 02-884-0040-2 แฟกซ์. 02-448-5559 Web Site : [www.hiclearproducts.co.th](http://www.hiclearproducts.co.th)

วันที่ 10 มีนาคม 2565

เรียน คุณแคท / The Unite อ่อนนุช

เรื่อง ขอแจ้งข้อมูลเกี่ยวกับ ค่า tds ไม่ผ่าน

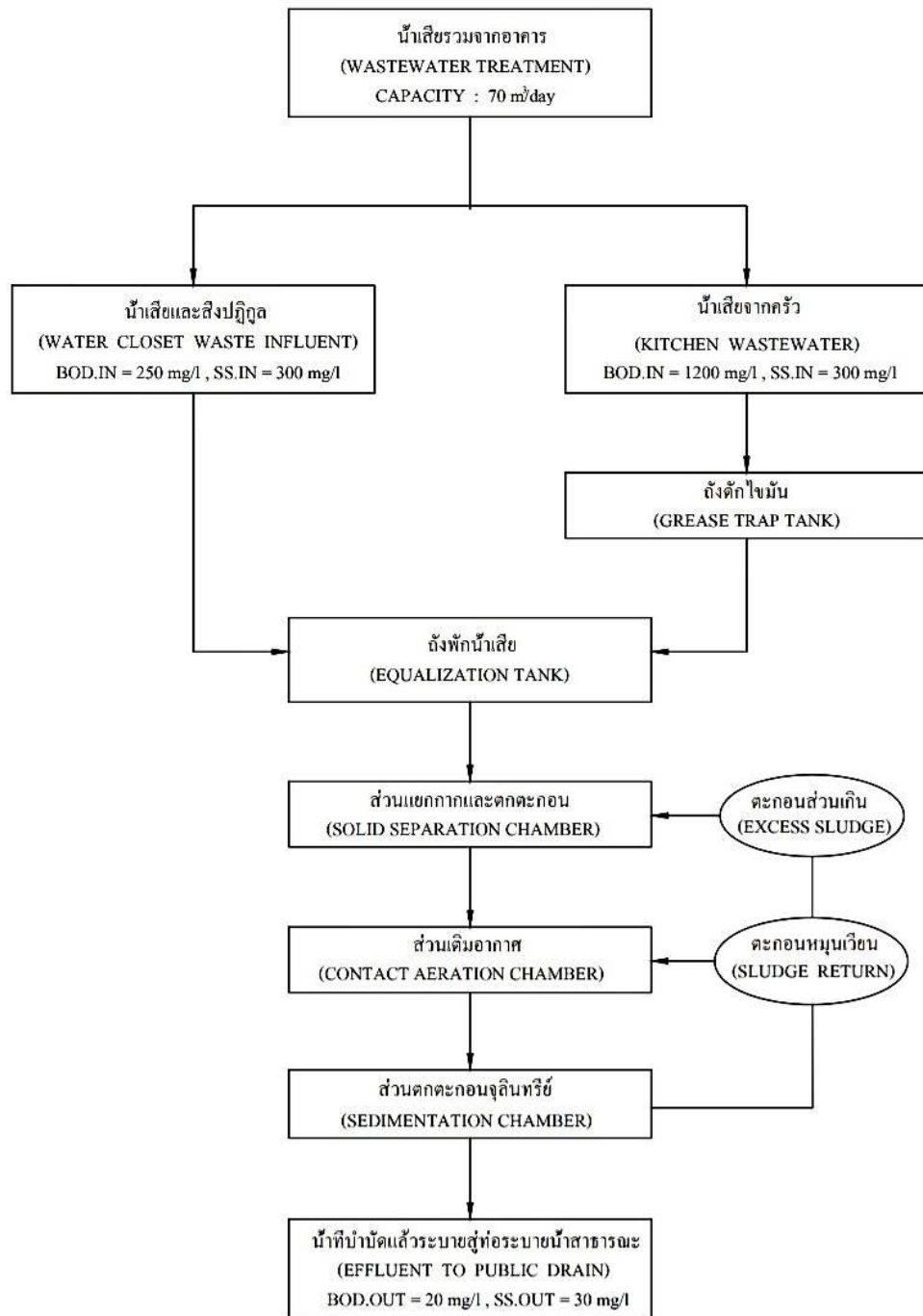
ในการออกแบบและเลือกใช้ระบบบำบัดน้ำเสีย ของโครงการพักอาศัย The Unite อ่อนนุช ถึงบำบัดน้ำเสียที่เลือกใช้มีปริมาตรในการบำบัดอยู่ที่ 70 ลบ.ม./วัน ซึ่งคิดจากจำนวนห้องทั้งหมด 107 ห้อง แต่ในขณะนี้ผู้พักอาศัยที่เข้าอยู่แล้ว 30 ห้อง ซึ่งมีการใช้น้ำและน้ำเสียเข้าระบบบำบัดอยู่ประมาณ 18 ลบ.ม./วัน คิดเป็นร้อยละ 32 ของจำนวนห้องที่มีอยู่ทั้งหมด จึงส่งผลให้ค่า tds มีความเข้มข้นสูงกว่าเกณฑ์ที่กำหนดไว้ อันมีสาเหตุมาจากน้ำที่เข้าระบบบำบัดมีจำนวนน้อยกว่าที่กำหนดไว้ของระบบบำบัด แต่เมื่อมีผู้พักอาศัยเพิ่มจำนวนมากขึ้นน้ำที่เข้าระบบก็จะเพิ่มมากขึ้นตามมา ความเข้มข้นของ tds ก็จะเจือจางและกลับลงมาอยู่ในเกณฑ์ปกติด้วยเช่นกัน

อนึ่งค่าน้ำประปาที่ใช้ทั่วไปของอาคาร มีค่า tds เป็นองค์ประกอบหลักอยู่แล้ว ซึ่งค่า tds ที่ตรวจวัดได้จึงไม่ใช่ค่า tds ของน้ำเสียทั้งหมด ถ้าต้องการวัดค่า tds ของน้ำเสีย ควรจะวัดค่า tds ของน้ำประปาด้วย แล้วนำมาหักลบกันจึงจะทราบค่า tds ของน้ำเสียที่แท้จริง

ขอแสดงความนับถือ

Executive sales

## FLOW DIAGRAM OF PACKAGE WASTEWATER TREATMENT SYSTEM



ภาพ Flow Diagram ที่นำไปลงในรูปแบบการทำงานของระบบบำบัดน้ำเสีย